

WET : Gefüge-Bilder und Diagramme

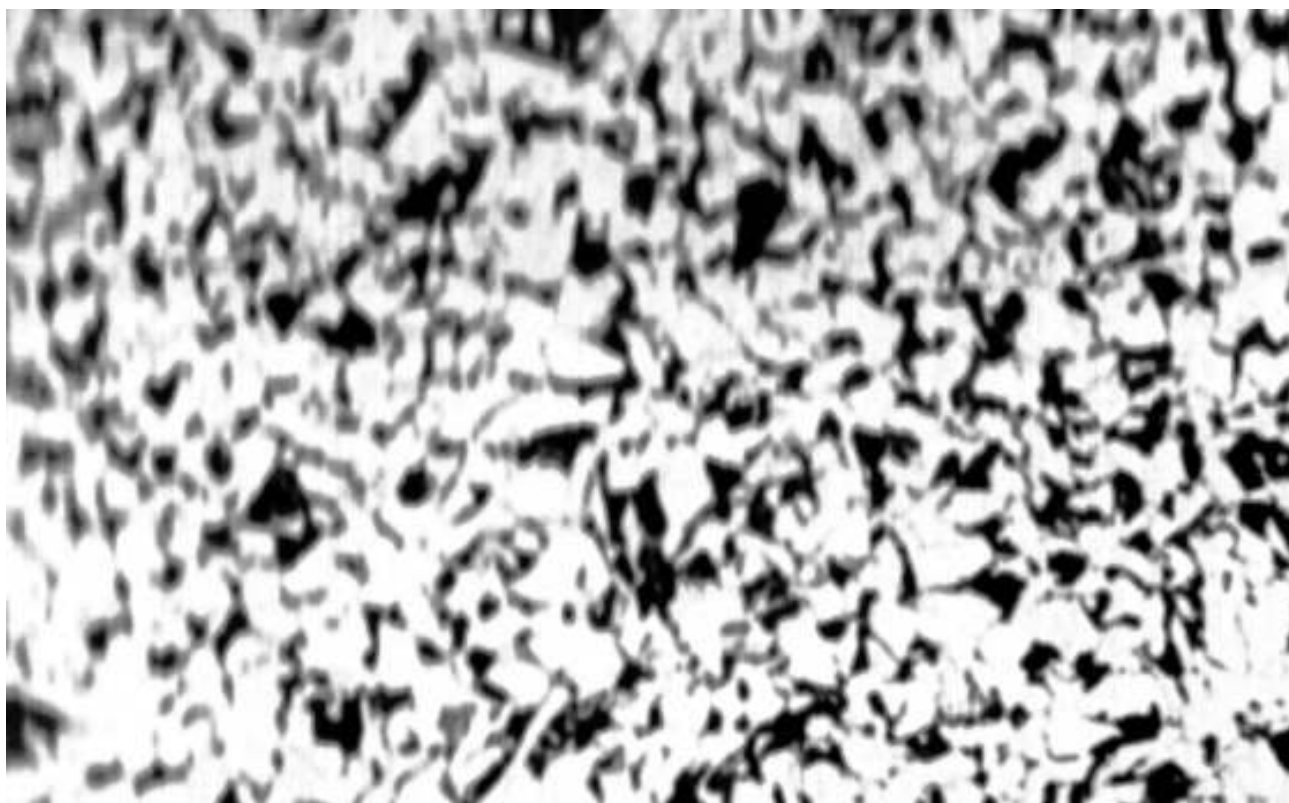
<http://paranoia.scienceontheweb.net/paranoia/> - [mailto:paranoia @ hush.com](mailto:paranoia@hush.com)

22. August 2011

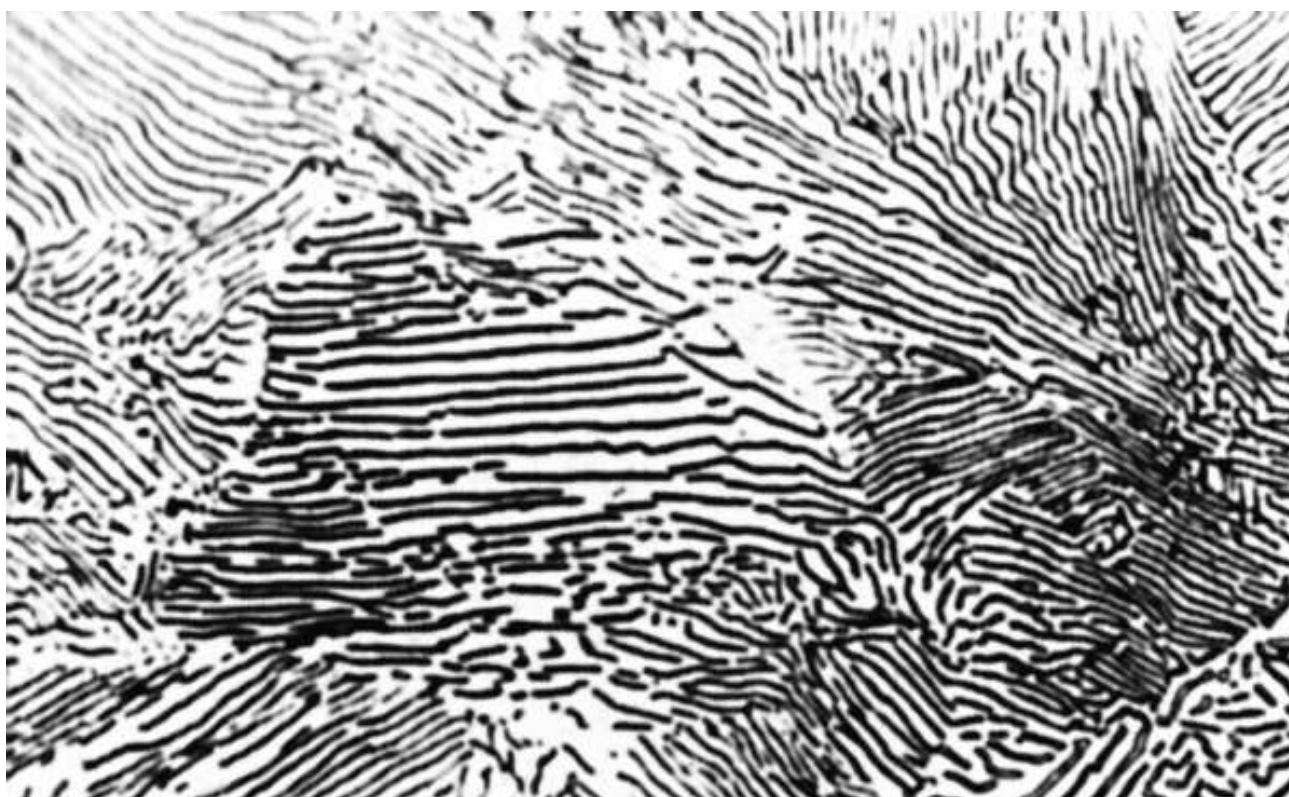
Inhaltsverzeichnis

1 Eisen mit 0,15% C – Perlit (dunkel), Ferrit (hell).	2
2 Eisen mit 0,8% C – Perlit. Ferrit (hell), Zementit (dunkel).	2
3 Eisen mit 1,4% C – Perlit (gestreift) mit Korngrenzenzementit.	3
4 Eisen mit 2,8% C – Perlit (gepunktet) und Ledeburit-Bäumchen	3
5 Eisen mit 4,3 % C – Ledeburit-Bäumchen in schlanker Form	4
6 Eisen mit 5,0% C – Ledeburit mit Zementit-Nadeln	4
7 ZTU-Schaubild Ck45	5
8 ZTU-Schaubild 41Cr4	5
9 ZTU-Schaubild 36CrNiMo4 – kontinuierlich	6
10 ZTU-Schaubild 36CrNiMo4 – isotherm	6
11 Dendrit – gewachsen im Lunker eines Gußstücks	7
12 Dendrit in Glockenbronze	7
13 Dauerbruch – Ausgangspunkt = Oberflächenriefe	8
14 Brinell-Härte in GGG	8
15 Duplex-Stahl mit Schweißnaht	9
16 Ledeburit I	9
17 Ledeburit II	10
18 Ledeburit und Primärzementit bei 5,0% C	10
19 Baum in GGG	11
20 Eisen-Kohlenstoff-Diagramm	12

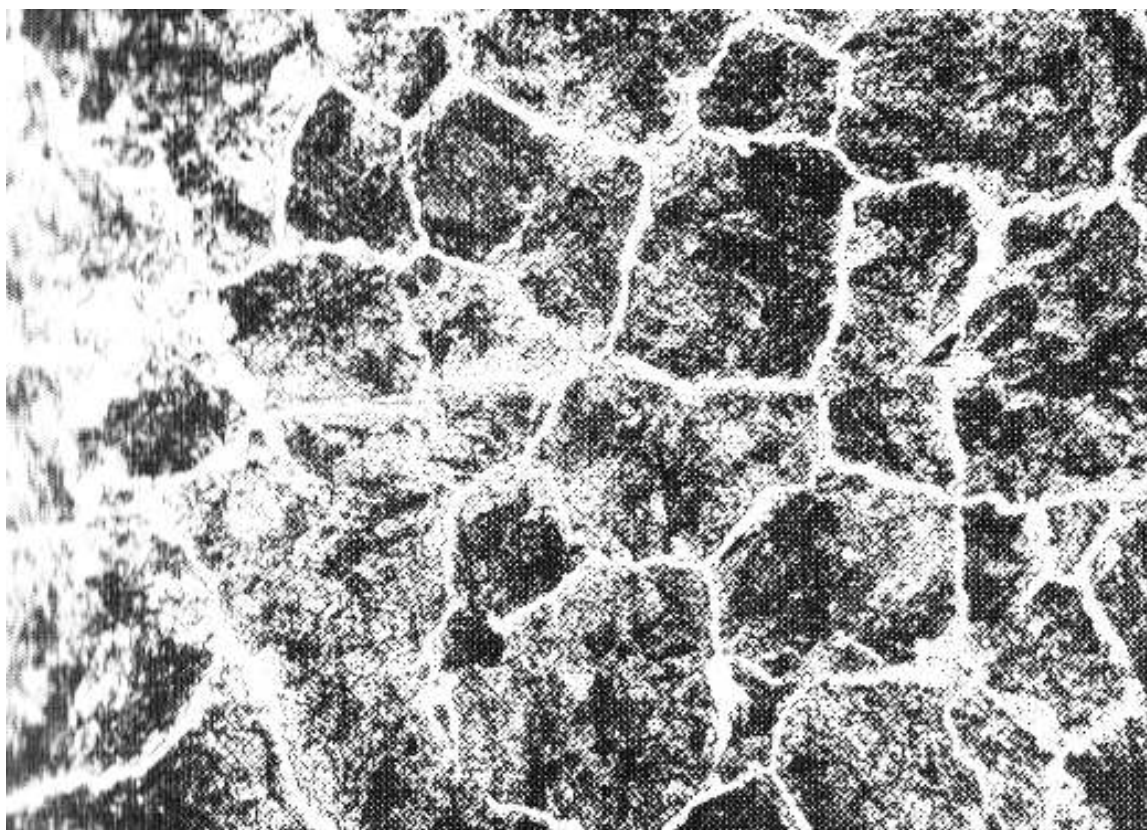
1 Eisen mit 0,15% C – Perlit (dunkel), Ferrit (hell).



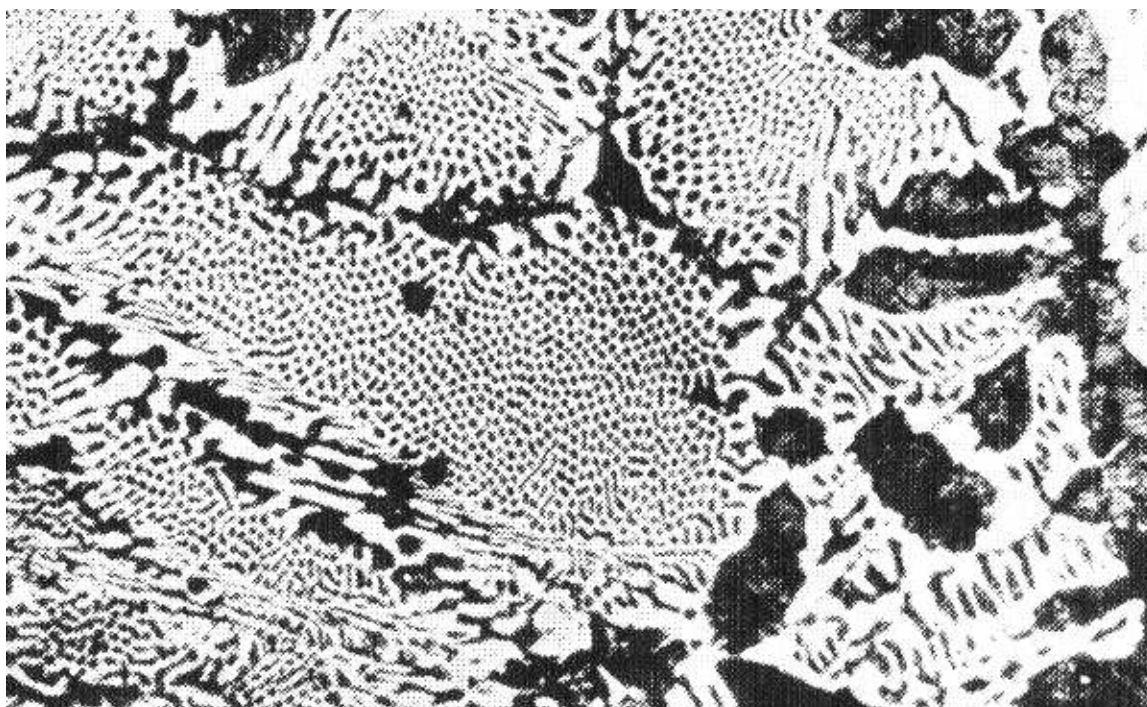
2 Eisen mit 0,8% C – Perlit, Ferrit (hell), Zementit (dunkel).



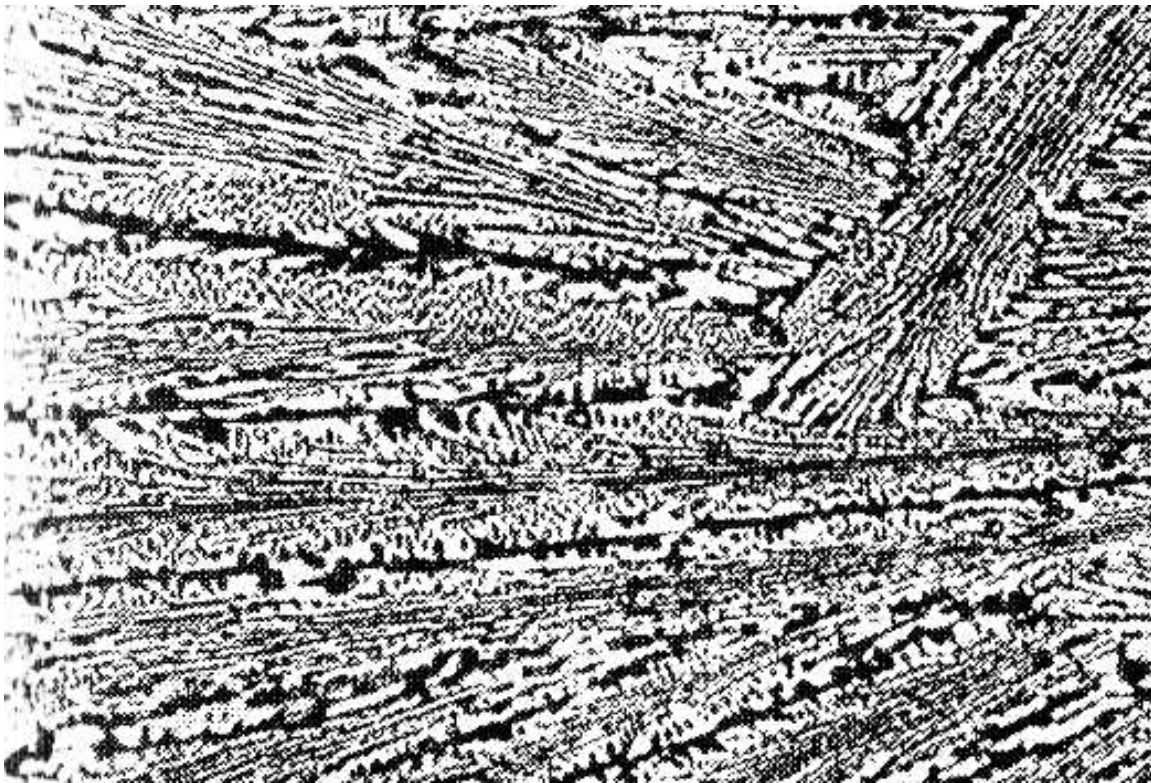
3 Eisen mit 1,4% C – Perlit (gestreift) mit Korngrenzenzementit.



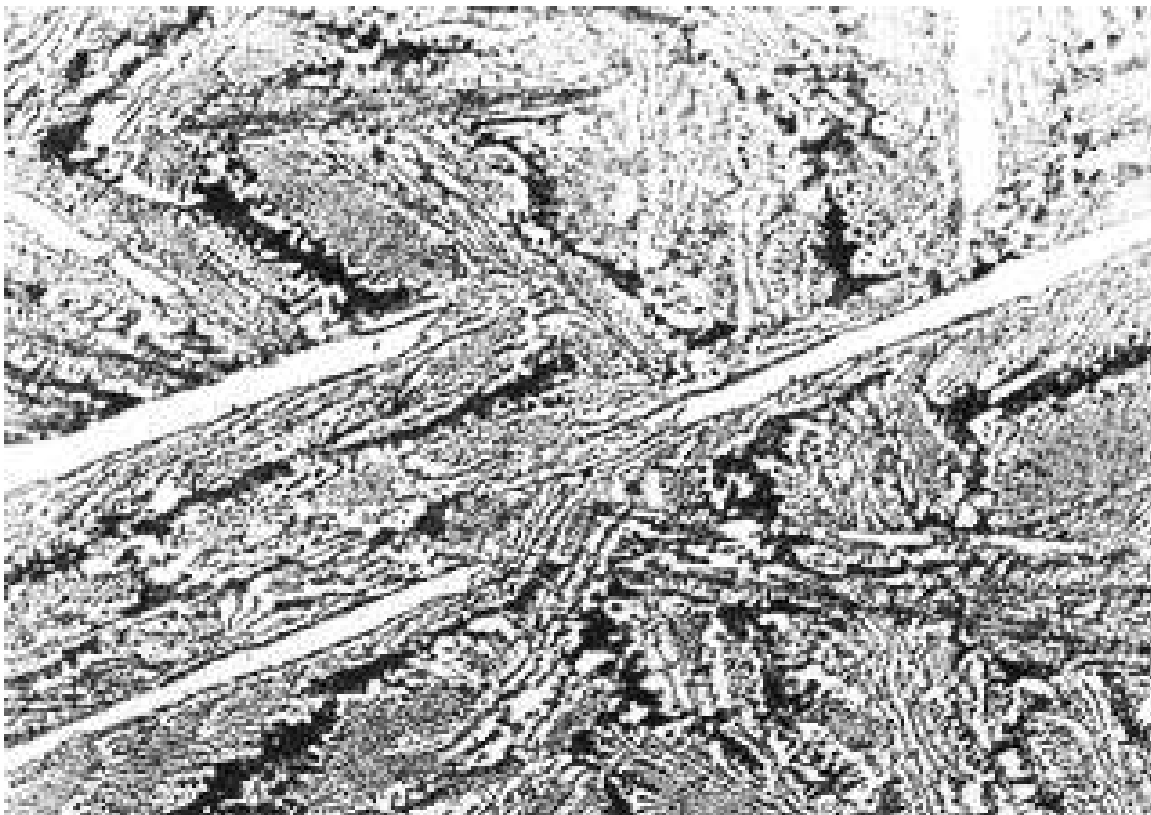
4 Eisen mit 2,8% C – Perlit (gepunktet) und Ledeburit-Bäumchen



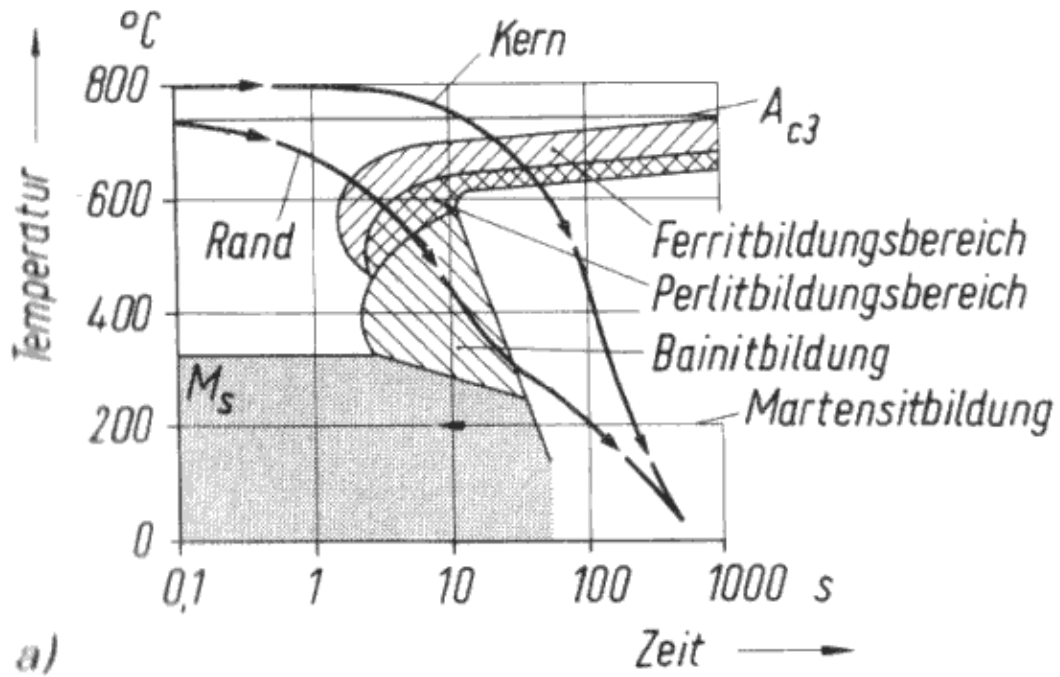
5 Eisen mit 4,3 % C – Ledeburit-Bäumchen in schlanker Form



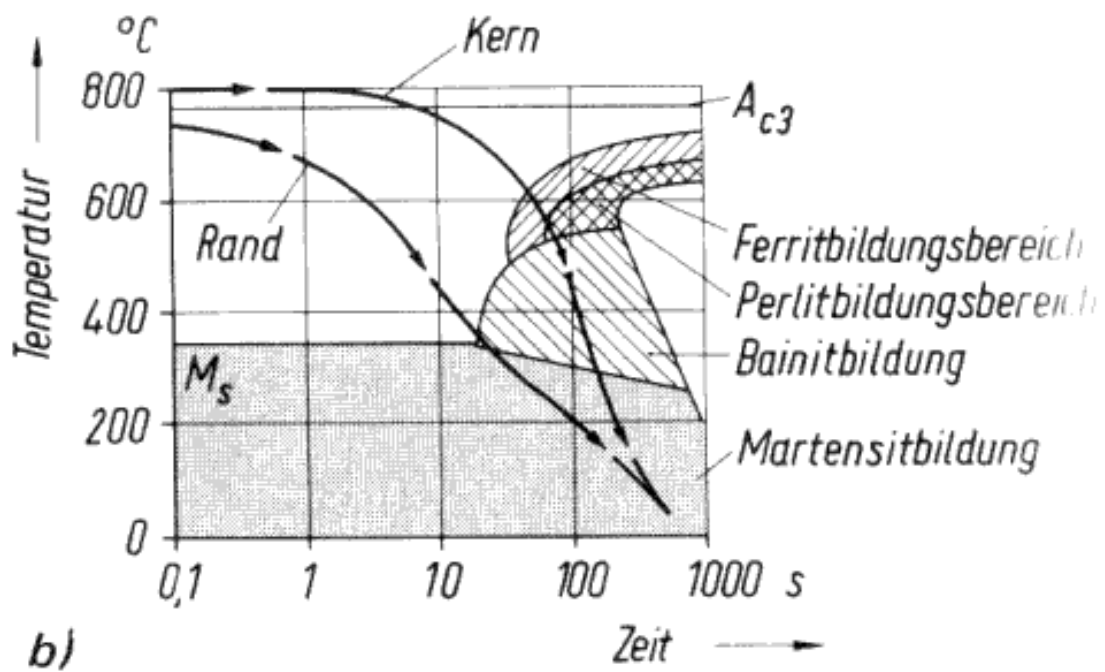
6 Eisen mit 5,0% C – Ledeburit mit Zementit-Nadeln



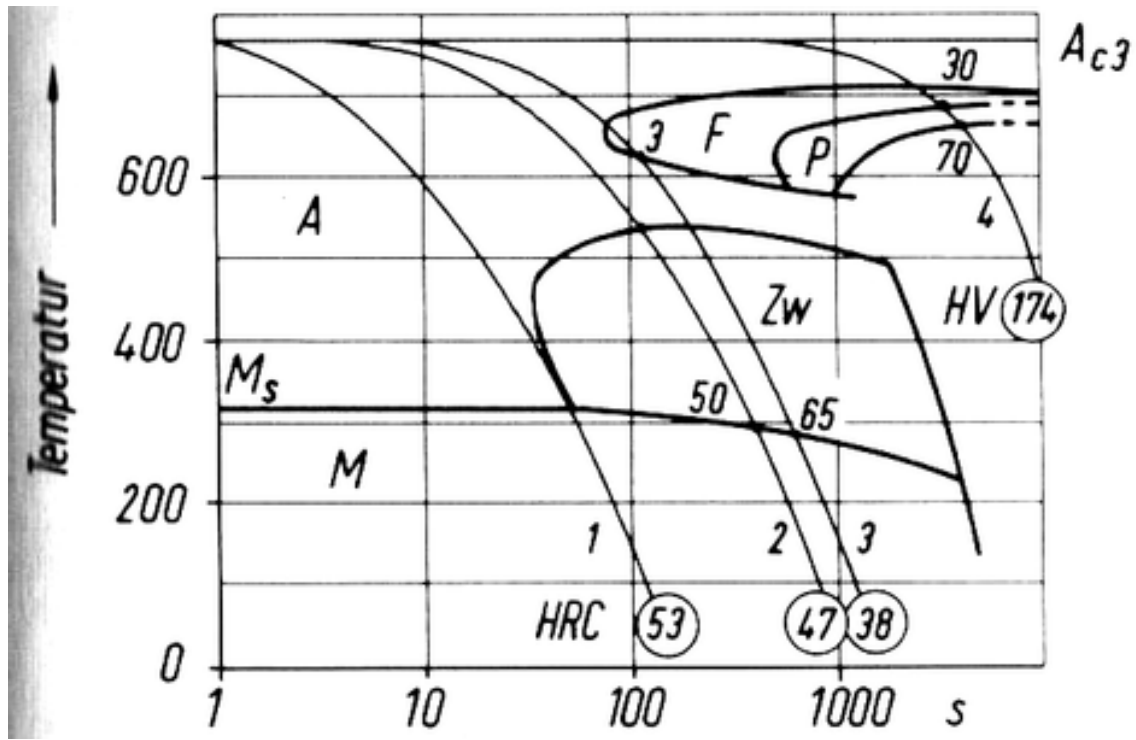
7 ZTU-Schaubild Ck45



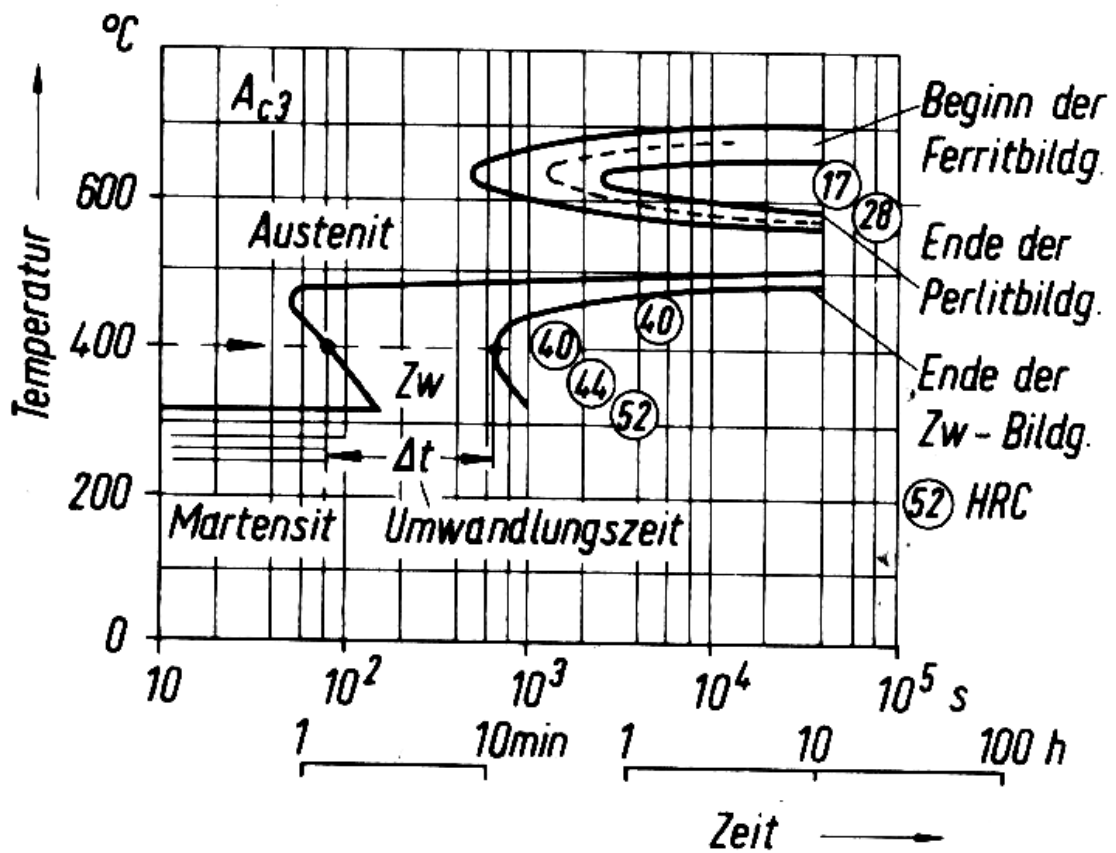
8 ZTU-Schaubild 41Cr4



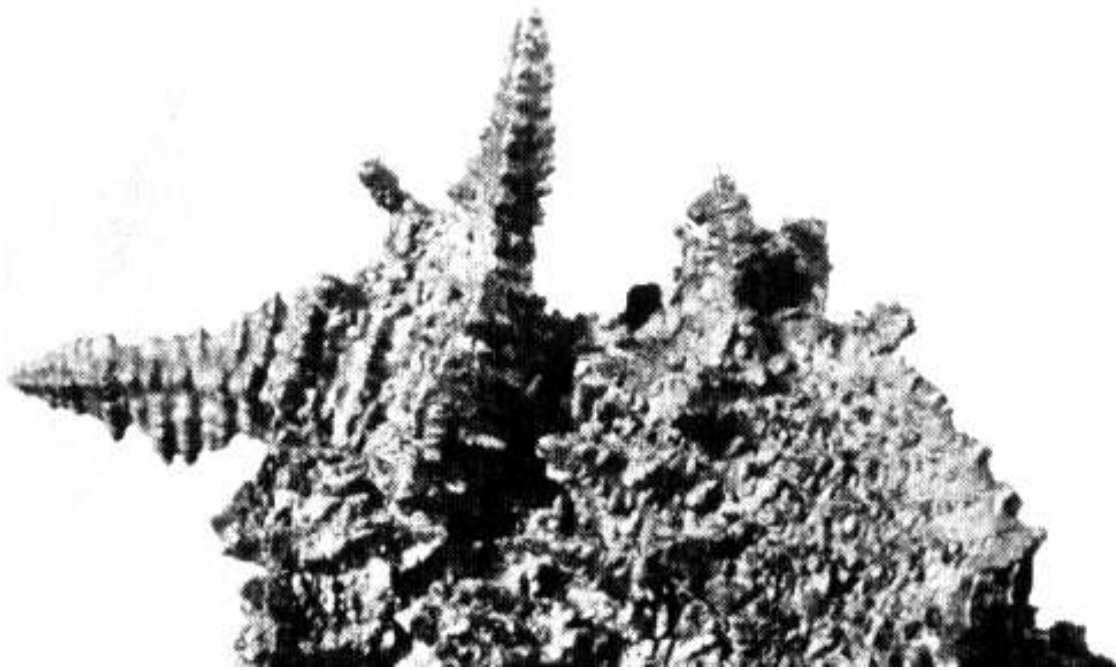
9 ZTU-Schaubild 36CrNiMo4 – kontinuierlich



10 ZTU-Schaubild 36CrNiMo4 – isotherm

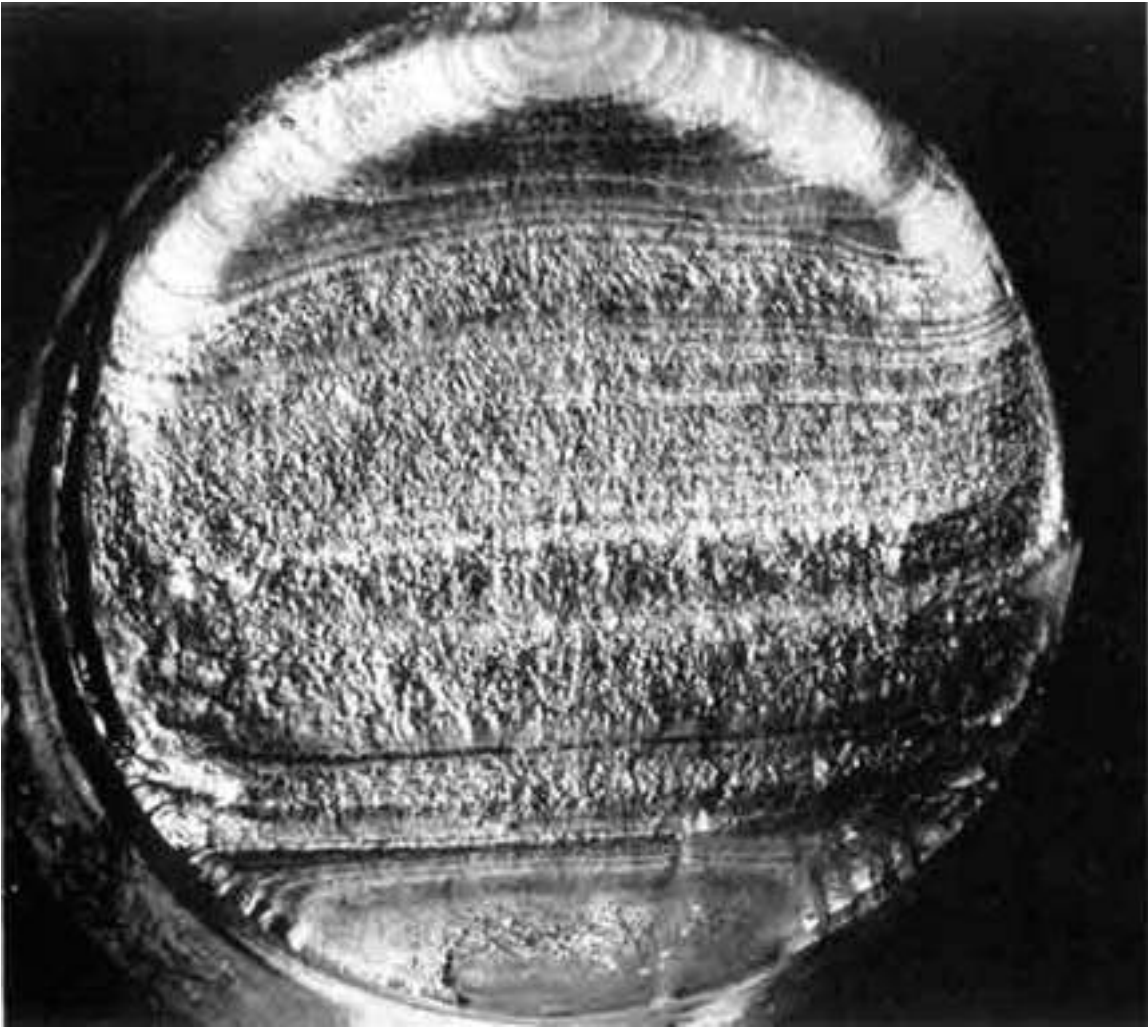


11 Dendrit – gewachsen im Lunker eines Gußstücks

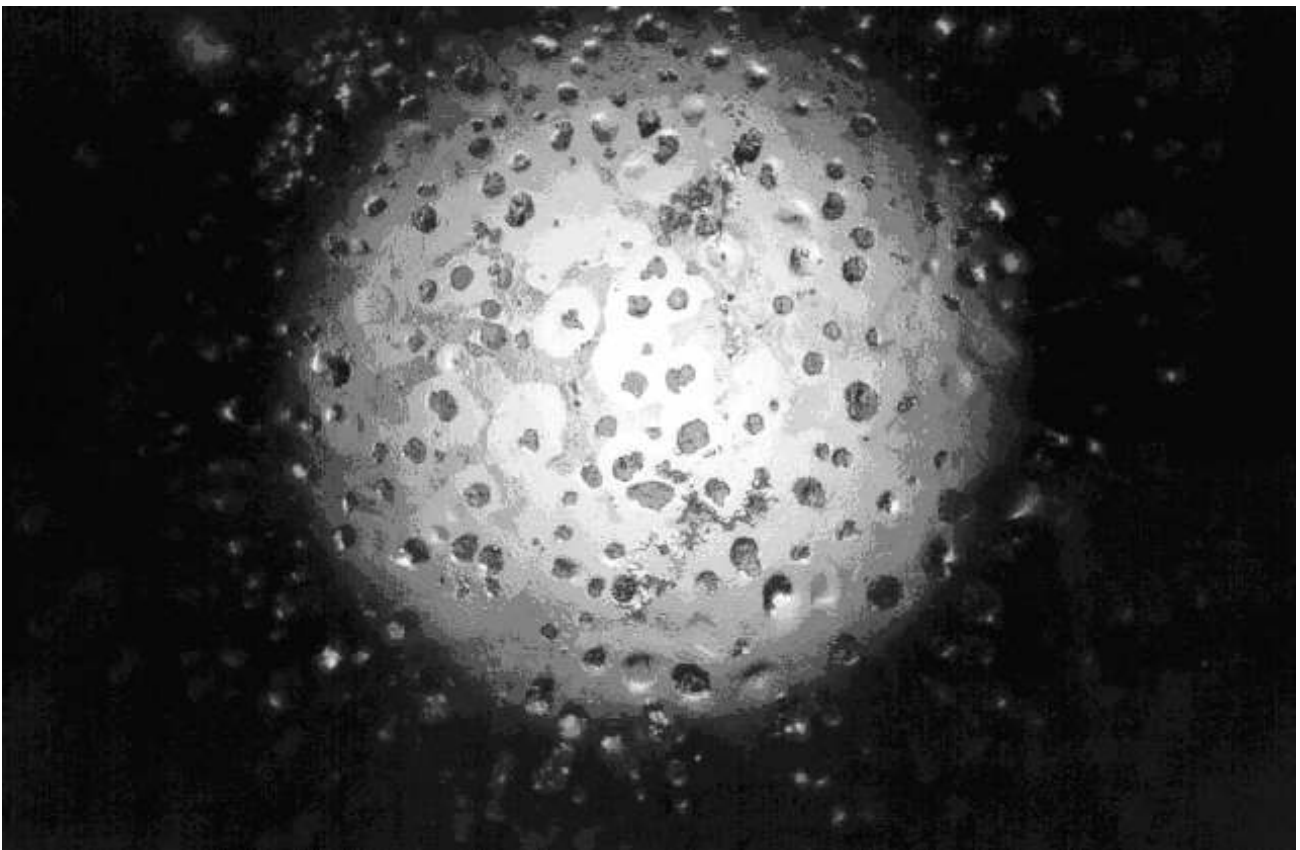


12 Dendrit in Glockenbronze

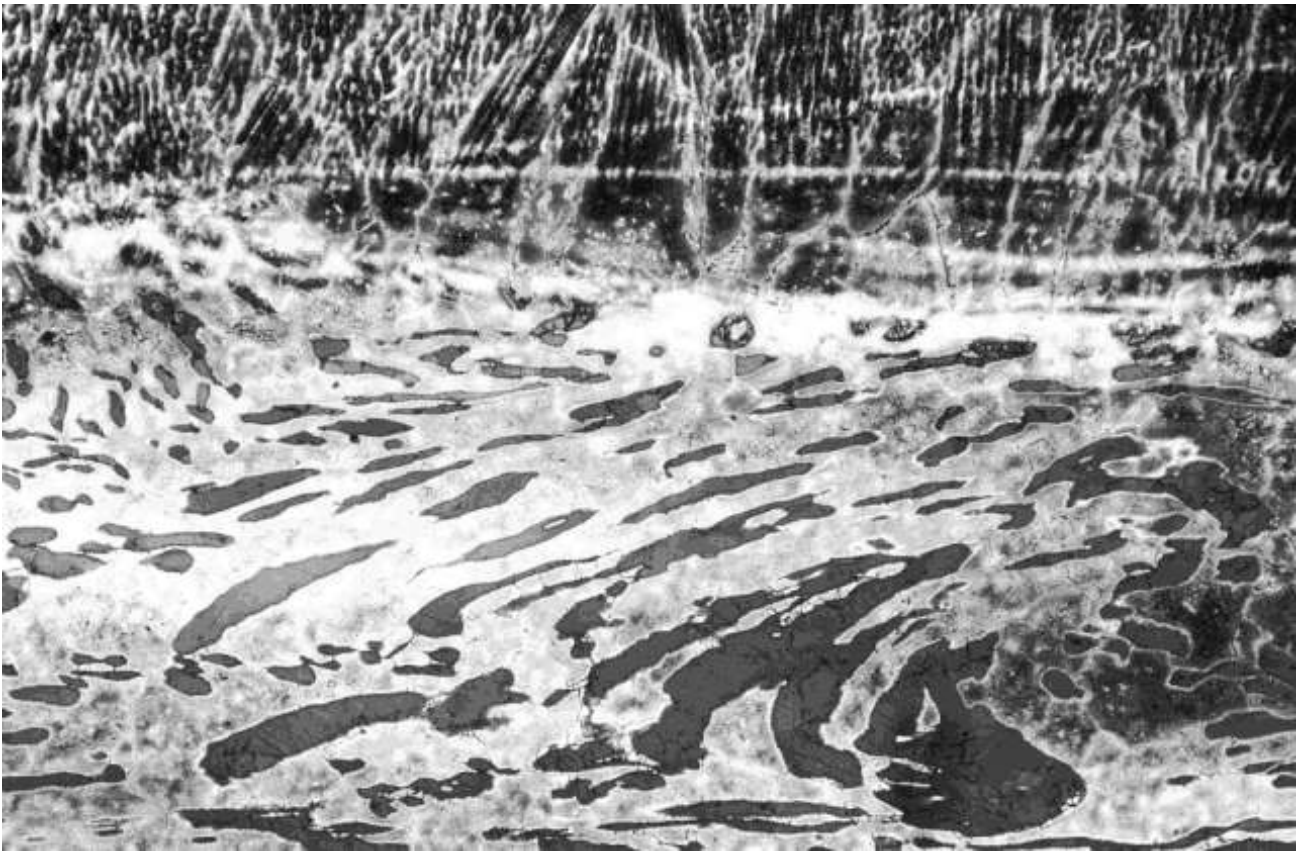




14 Brinell-Härte in GGG



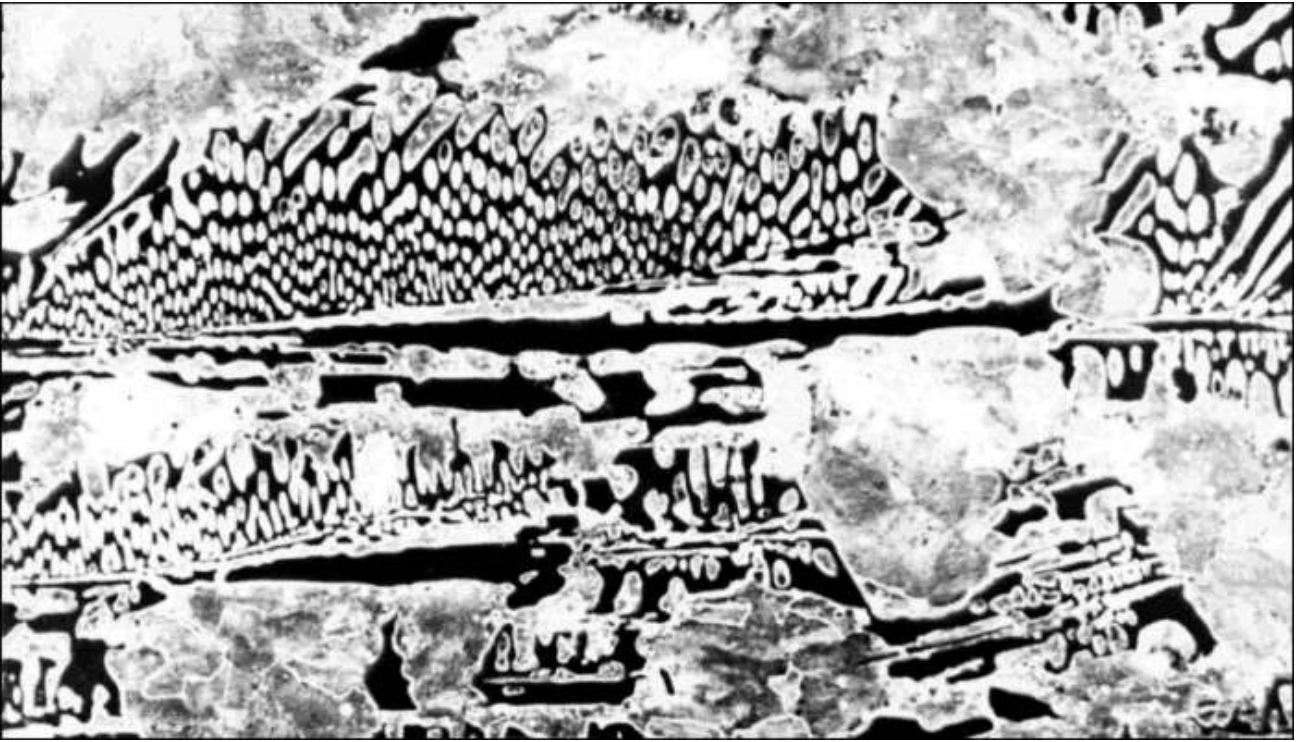
15 Duplex-Stahl mit Schweißnaht



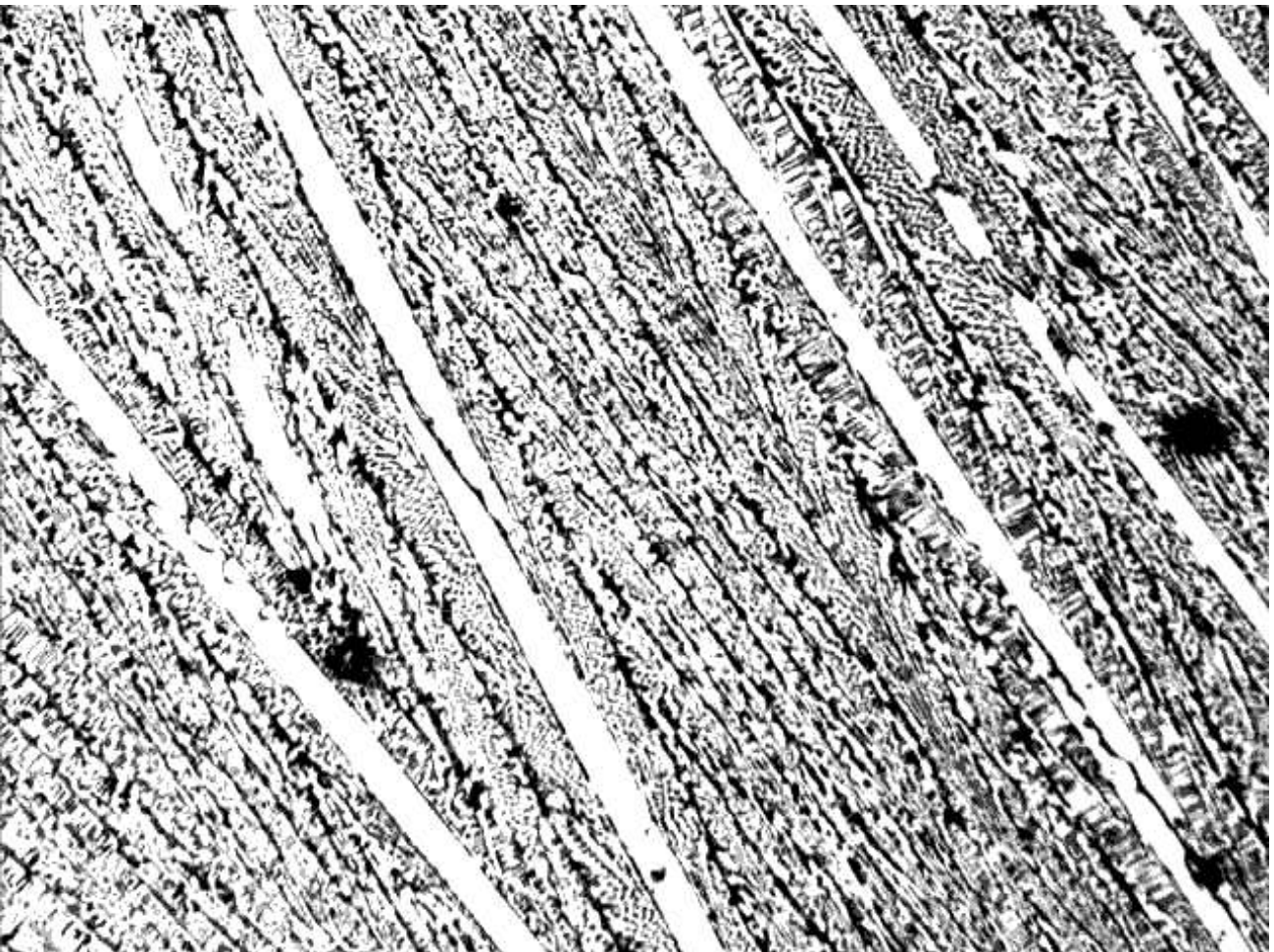
16 Ledeburit I



17 Ledeburit II



18 Ledeburit und Primärzementit bei 5,0% C



19 Baum in GGG



